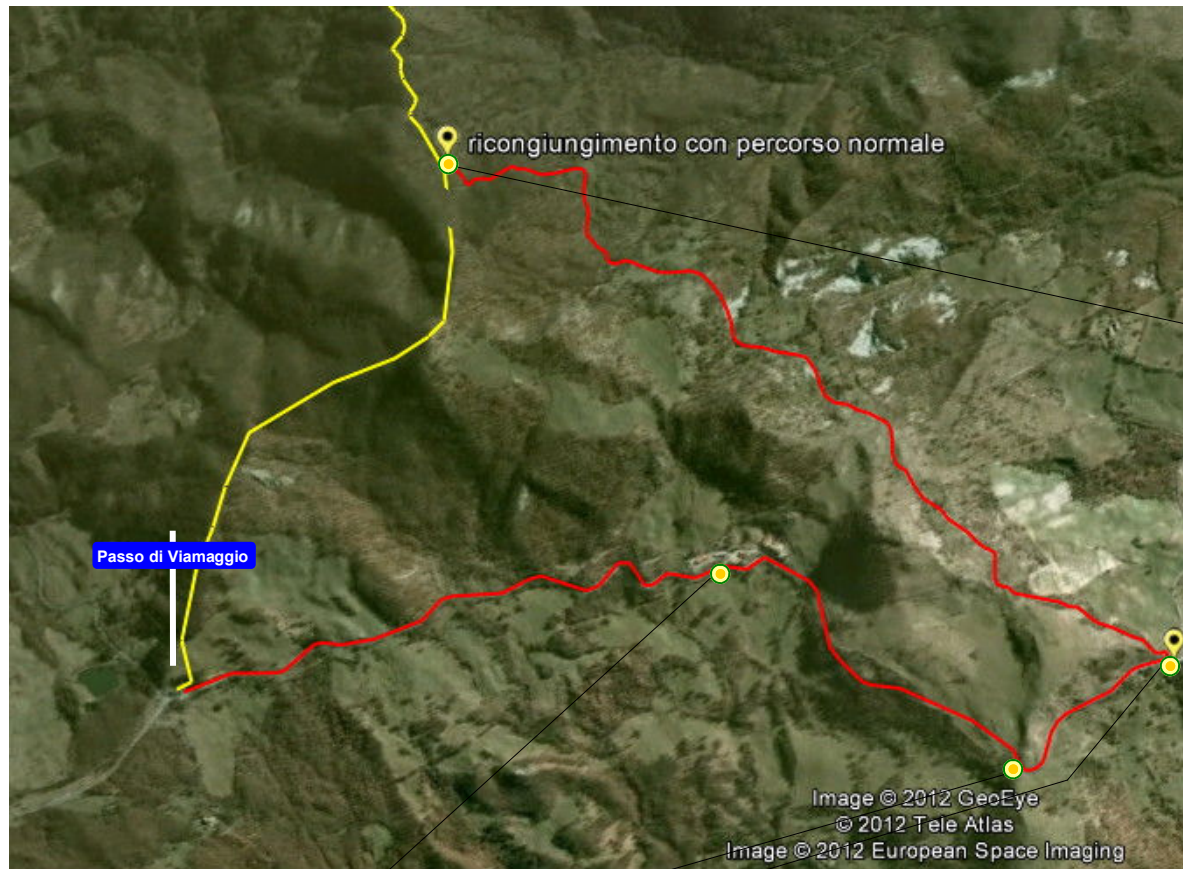


Variante: Passo di Viamaggio - Pian delle Capanne

Più lunga, ma consigliata in caso di pioggia per evitare fango e scivolamenti nel bosco



Descrizione della Variante

Passo di Viamaggio - pian delle Capanne.

In caso di Pioggia o di terreno molto bagnato e umido, il percorso normale che sale direttamente da dietro l'Hotel Imperatore di Passo di Viamaggio e attraversa il bosco, diventa molto insidioso, per il fango e il pericolo di scivolamenti. Si consiglia di percorrere la variante che, anche se più lunga, risulta molto più agevole e pulita in quanto si cammina per una buona parte su asfalto e poi per una carrareccia della Forestale, con il fondo di ghiaia.

Descrizione

Dall'hotel Imperatore si scende lungo la strada Regionale in direzione Sansepolcro/Arezzo. Si comincia perdere quota e dopo 1,5 km (20 minuti circa) sulla Sx si trovano delle case. Scendere ancora e oltrepassato **il cartello con indicazione**

km 15 della Regionale posto in prossimità di una lunga curva a Sx a gomito, sulla Dx si vede un **traliccio dell'alta tensione**. (percorsi quasi 3 km - 40 minuti di cammino). Continuare lungo la Regionale e mezzo km dopo sulla sinistra parte la strada ghiaia della Forestale che porta a Pian delle Capanne (percorsi dall'hotel Imperatore 3,5 km - 50 minuti). A volte in certi periodi dell'anno la strada può essere sbarrata per impedire l'accesso alle auto non autorizzate. A questo punto si incomincia salire lungo la piacevole carrareccia in mezzo al verde, boschi e natura. La salita non è impegnativa e dopo meno di 3 km ci si ricongiunge con il percorso normale. Da questo punto in poi seguire le indicazioni della guida.

Percorso normale:

Passo di Viamaggio - Pian delle Capanne >>> km 6,4

Percorso su Variante:

*Passo di Viamaggio - Variante - Pian delle Capanne >>> km 10,7
(1 ora di cammino in più)*



— Variante Passo di Viamaggio - Pian delle Capanne

— Percorso normale x Pian delle Capanne